



Vengono prodotte in C67 temprato oppure in Aisi 301 (1.4310) in varie dimensioni e spessori. Hanno la caratteristica dimensionale di spessore centesimale, durezza resistenza allo sfregamento.

Vengono utilizzate in vari settori per compensare battute di arresto, cuscinetti, alberi etc...

RONDELLE DI RASAMENTO





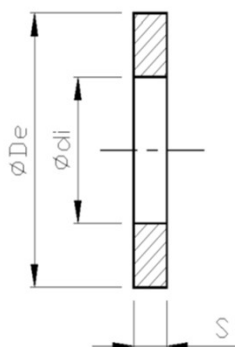
Viene prodotto da C67 con
trattamento di tempra bainitica
oppure in Aisi 301 (1.4310)
Viene utilizzato per il fissag-
gio dei cuscinetti od altri
elementi in modo rapido
e regolabile nei settori
meccanici, per piccoli
motori , azionamenti
ed attuatori.

FISSACUSCINETTI





Rondelle piane (misure standard più comuni)



Materiale: C675 EN 10132 - 4 (C) - AISI UNI EN 10088 -2 (A)

Trattamenti disponibili: Tempra Bainitica

Finiture disponibili: Sbavatura, Lucidatura, Oliatura evaporante

Articolo-Nr.	De (mm)	di (mm)	S (mm)	Materiale
R049C05SBP	9	6,6	0,5	C
R069A08S	9	4,3	0,8	A
R050CB02SP	9,7	6	0,2	C
R048C05SBP	10	7,2	0,5	C
R064CB03SP	11,1	6,2	0,3	C
R004C03SBP	12	6	0,3	C
R004C05SBP	12	6	0,5	C
R062C05SBL	12	8	0,5	C
R062C10SBL	12	8	1	C
R062C15SBL	12	8	1,5	C
R066C03SP	12	6,1	0,3	C
R052C03SBP	12,3	8,1	0,3	C
R060CB02SP	13	8	0,2	C
R006C03SBP	14	8	0,3	C
R006C05SBP	14	8	0,5	C
R006A02S	14	8	0,2	A
R068A12S	14	3	1,2	A
R046C10SBP	15	6	1	C
R047C15SBP	15	8	1,5	C
R063C07SBZ	15	11	0,7	C
R008C03SBL	16	10	0,3	C
R008A02S	16	10,5	0,2	A
R008C05SBL001	16	10	0,5	C
R061C05SBL	17,9	11,2	0,5	C
R010C05SBP	18	12	0,5	C
R010C10SBP	18	12	1	C
R010CB02SL	18	12	0,2	C
R010C03SBP	18	12	0,3	C
R010C05SBL	18	12	0,5	C



Articolo-Nr.	De (mm)	Di (mm)	t (mm)	Materiale
R059C05SBP	18,8	11,2	0,5	C
R044CB02SP	20	10	0,2	C
R044C05SBP	20	10	0,5	C
R067F10SP	21	11,5	1	C
R058C06SBP	24	10,6	0,6	C
R053F12SC	25	5	1,2	C
R056C05SBP	25	17,5	0,5	C
R054F20SZ	25	9,5	2	C
R055C05SBP	25	20,5	0,5	C
R056C10SBP	25	17,5	1	C
R017C05SP	25	18	0,5	C
R057CB02SL	25	17	0,2	C
R053C05SC	25	5	0,5	C
R019A15SL	28	21	1,5	A
R065CB10SC	30	10	1	C
R021F10SZ	32	22	1	C
R021F20SZ	32	22	2	C
R051C165SP	32	25,5	1,6	C
R045F20SZ	36	8	2	C