



La molla bloccamagnete viene utilizzata per fissare i magneti nella loro sede evitando l'utilizzo di colle e viene prodotta partendo da C67 ( 1.1231 ) con tempra bainitica o da C67 pre-temprato od acciaio inox (X10CrNi18-8) per evitare interferenza con i campi magnetici.

## MOLLA BLOCCAMAGNETE

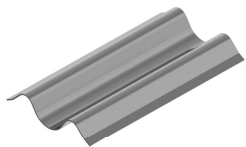




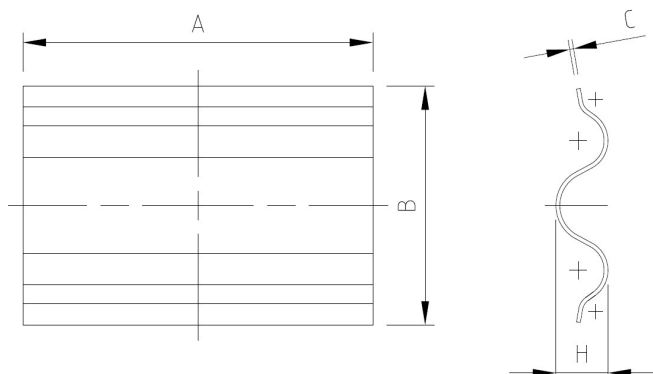
Oltre alle molle standard siamo in grado di sviluppare molle con differenti forme, misure e spessori a disegno specifico del cliente, in modo da poter soddisfare ogni richiesta e creare una coppia di serraggio prestabilita. Eseguiamo in azienda il trattamento di tempra bainitica con spegnimento in sale per la molla in C67 che porta la molla ad una durezza di 45 - 50 HRC e le garantisce la massima elasticità. Garanzia di un controllo qualità certificato ISO 9001 dal 2004, dalla costruzione e progettazione stampi e con impianti interni di trattamenti termici e finitura dal 1973



**A.f.a S.r.l** Via Cavour 17 25089 Villanuova sul clisi (BS) Italy  
Phone: +39 365 371271 Fax: 039 365 371367 commerciale@afadegiorgi.it www.afadegiorgi.it



## Molle blocca magneti (misure standard più comuni)



<b>Materiale:</b>	C67S EN 10132 - 4 (C) - AISI UNI EN 10088 - 2 (A)
<b>Trattamenti disponibili:</b>	Tempra bainitica
<b>Finiture disponibili:</b>	Lucidatura, Oliatura Evaporativa, Sbavatura

Articolo-Nr.	A (mm)	B (mm)	C (mm)	H (mm)	Materiale
14270190	27	19,5	0,3	4,5	C
21420390	30	16,3	0,2	2,8	C
17170101	34	21,7	0,3	6,2	C
21420190	34	35,4	0,3	7	C
13540101	34	35,4	0,3	4,8	C
22070290	34	27	0,35	5,5	C
21420990	34	35,7	0,3	7	C
25470190	34	34,5	0,3	7	C
25600190	34	21,6	0,3	6,2	C
21421090	44	35	0,3	7	C
21420290	53	35,4	0,3	7	C
21420590	53	34,7	0,3	10,5	A
214202T90	53	35	0,3	6,8	C
25170190	53	52	0,5	11,5	C