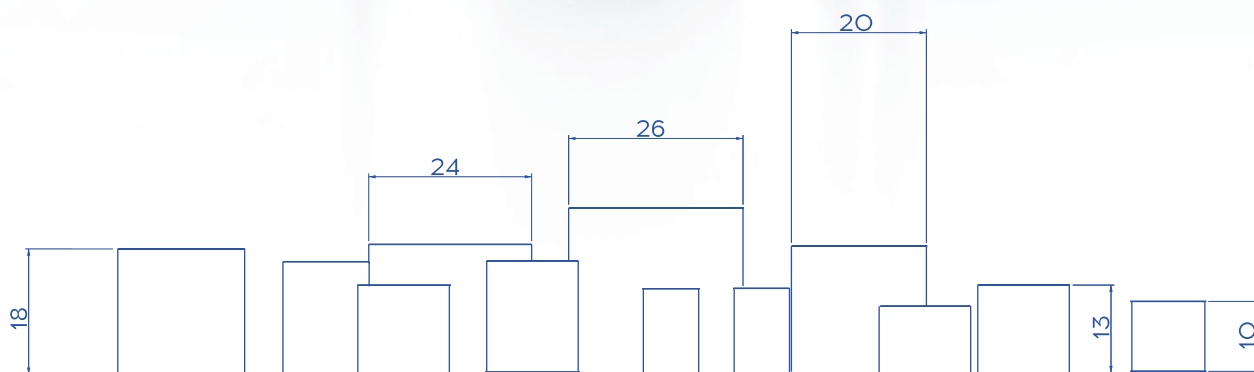




Precisione, esperienza e affidabilità

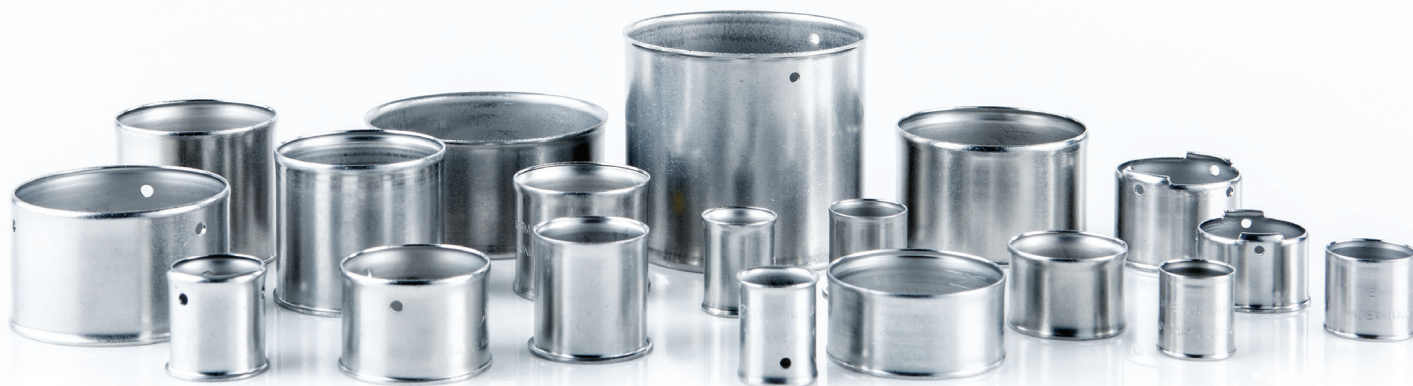
LE NOSTRE BUSSOLE IN ACCIAIO INOX

La Bussola viene prodotta partendo da acciaio inossidabile X5CrNi18-10 controllato in entrata. L'acciaio inox è il materiale per eccellenza, sia per le sue caratteristiche chimiche sia per quelle meccaniche, in grado di garantire la resistenza alla corrosione che viene accentuata usando un materiale con una percentuale di nickel non inferiore al 8,5%. Per il settore navale è consigliato invece l'utilizzo di acciaio inox 316L.



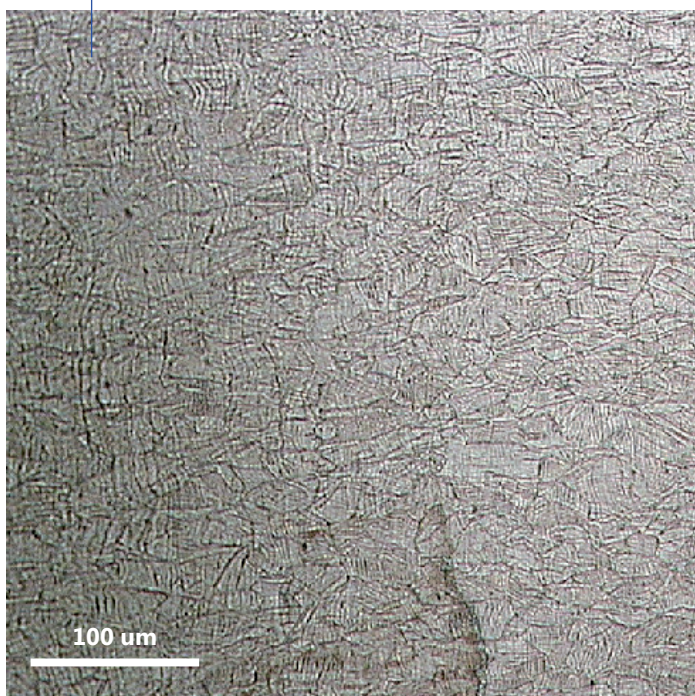
Produciamo una gamma di bussole che parte dal diametro 14 fino al diametro 75 con diversi spessori, tipi di agganci e lunghezze. A richiesta, sono disponibili marcature e forature di ispezione in linea che vengono eseguite direttamente dalle nostre presse transfer.

CARATTERISTICHE TECNICHE

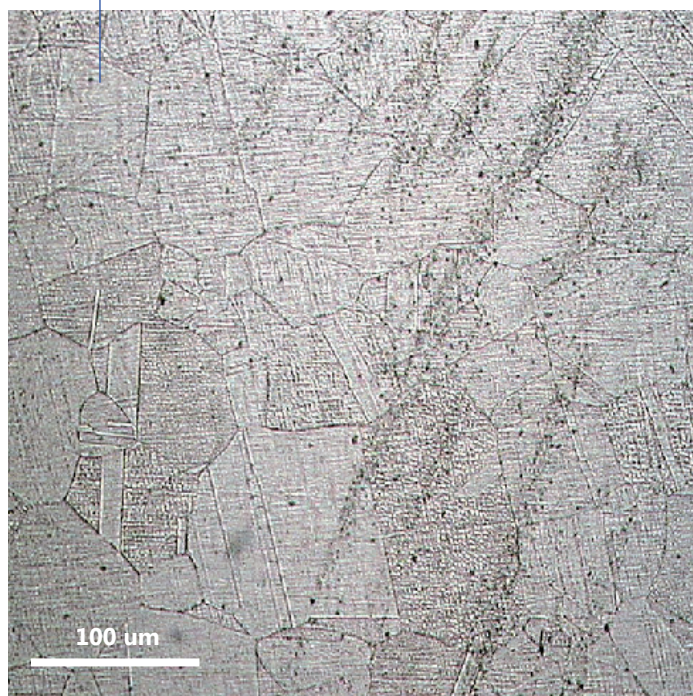


Le bussole in inox, pronte per l'impiego nei sistemi con raccordi pressfitting dei maggiori produttori, sono garantite da un controllo qualità certificato ISO 9001 dal 2004, dalla progettazione e costruzione stampi con impianti interni di trattamenti termici e di finitura. Oltre al settore termoidraulico seguiamo anche il settore della componentistica per i motori elettrici ed esportiamo i nostri prodotti in tutto il mondo dal 1973.

200XSTART PROVINO 177 13/05/05
BUSSOLA NON SOLUBIZZATA 365 HV1



200XSTART PROVINO 177 13/05/05
BUSSOLA SOLUBIZZATA 154 HV1



Le nostre bussole vengono ottenute solo da imbutitura a freddo. Il materiale non presenta nessuna zona di saldatura evitando la possibilità di rotture ed una predisposizione naturale alla corrosione. Dopo lo stampaggio la nostra bussola subisce il trattamento di solubilizzazione a 1.050 °C in atmosfera controllata di idrogeno. Con questo processo si verifica l'ingrossamento dei grani riportando il materiale al suo stato fisico iniziale in modo da garantire una ottimale resistenza alla corrosione e si adatti a tutte le tipologie di crimpatura.